



# M et Mme VELLAS Didier

Domaine d'école BP 8 34820 Teyran  
06.16.17.44.97 / 04.67.55.42.99

[chantal.vellas34@gmail.com](mailto:chantal.vellas34@gmail.com) [www.mas-du-pont.com](http://www.mas-du-pont.com)



## HERAULT

### Domaine du Mas du Pont

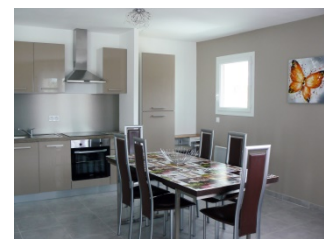
34920 LE CRES



#### Meublé F3

2 rue des pointes 34920 Le Cres

Sur la commune de Le Cres à 7 kms de Montpellier.  
Proche de la Camargue et des stations balnéaires, à seulement 4kms d'un domaine viticole de 55 ha avec un Mas Languedocien, dans un petit immeuble de 2 étages.  
Tramway avec parking gratuit à seulement 2 kms.



**Meublé F3 de 61m<sup>2</sup>** au 2<sup>e</sup> étage avec terrasse de 23 m<sup>2</sup>, *possibilité forfait ménage : 50 €*

<u>Descriptif</u>	4 personnes	61 m <sup>2</sup>	WIFI
<u>Equipements</u>	1 chambre avec 1 lit double	1 chambre 2 lits 1 personne	Salle d'eau
	Coin Cuisine	Lave-vaisselle, Micro-ondes	Lave-linge
<u>Extérieurs</u>	Terrasse avec salon de jardin	Piscine commune sur le domaine	Parking privé



**Sur le domaine** (selon période d'ouverture à vérifier auprès du prestataire directement) :  
**Manade avec ses taureaux** pour découvrir les traditions camarguaises, **Cave à vin** avec dégustation possible, **Théâtre** « La comédie du Mas du Pont » qui vous propose des pièces comiques ([www.lacomediadumas.com](http://www.lacomediadumas.com)), **Poney club** du rêve pour faire des promenades (<http://poney-club-du-reve.com/>), **atelier de peinture** avec stages pour enfants et adultes ([www.pinceauesoi.fr](http://www.pinceauesoi.fr)).

#### Tarifs de location à la semaine pour la saison 2017

<b>Basse Saison</b>	<b>Moyenne Saison</b>	<b>Très Haute Saison</b>	<b>Week End 2 nuits</b>	<b>Week End 3 nuits</b>
330	390	530	180	220

Les prix Week End sont applicables en période Basse Saison uniquement.

Acces Carte Michelin : 83 Pli : 7

Si accès A9 à Vendargues sortie n° 28, Baillargues, reprendre au rond-point de Baillargues la RN 113 direction Montpellier. Au rond-point (Carrefour), poursuivre direction Montpellier, puis prendre 2° rue à droite.

Acces du domaine : plan sur le site [www.mas-du-pont.com](http://www.mas-du-pont.com)

Charges locatives : Gratuité de 56KW/H d'électricité par semaine (si tarif appliqué). A compter du 1 er octobre et jusqu'au 30 avril, la consommation d'électricité est à régler selon le relevé de compteur (cout KW/H : 0.12€).

Dépôt de garantie : 305€ à verser à l'arrivée dans le gîte.

Informations : les draps ne sont pas fournis, pensez à votre linge de maison et de toilette. Nous ne prenons pas la CB.